



Model
Kassel



Odporność na włamanie:
Klasa S2 wg Normy EN 14450
Budowa: zgodna z klasą B wg wytycznych
VDMA 24992 (maj 1995 r)

Model polecany do przechowywania:

- dokumentów
- kluczy

Opis produktu
Seria Kassel - wolnostojące szafy gabinetowe.

Korpus: dwuściankowy o grubości 60 mm
Drzwi: dwuściankowe o grubości 78 mm
Zamknięcie: 4 stronne ryglowanie

Wypożazenie podstawowe
Zamek: szafa zamykana zamkiem kluczowym VdS-
Klasa I (standardowo z dwoma kluczami o długości
65 mm)
Rodzaj zamknięcia: klamka wystająca 60 mm
Zawiasy: zewnętrzne
Kąt otwarcia drzwi: 180°
Otwory do montażu: 2 w dnie i 2 w ścianie tylnej
Lakier: RAL 7035 szary



Model
Kassel

Art. nr	Model	Wymiary zewn. *			Wymiary wewn.			Wymiary w świetle drzwi		Otwory do montażu		Waga	Ilość półek	Ilość segregatorów	Poj.
		Wys. mm	Szer. mm	Gł. mm	Wys. mm	Szer. mm	Gł. mm	Wys. mm	Szer. mm	Dno ilość	Tyl ilość	Kg	Szt.	Szt.	Litry
35100	Kassel	600	650	510	480	518	364	476	526	2	2	200	1	6	90
35101	Kassel	600	650	510	480	518	364	476	526	2	2	300	1	6	90
35102	Kassel	800	650	510	680	518	364	676	526	2	2	200	2	12	128
35103	Kassel	800	650	510	680	518	364	676	526	2	2	300	2	12	128
35104	Kassel	1200	650	510	1080	518	364	1076	526	2	2	200	2	18	203
35105	Kassel	1200	650	510	1080	518	364	1076	526	2	2	300	2	18	203
35106	Kassel	1500	650	510	1380	518	364	1376	526	2	2	200	3	24	260
35107	Kassel	1500	650	510	1380	518	364	1376	526	2	2	300	3	24	260
35108	Kassel	1600	650	510	1480	518	364	1476	526	2	2	300	3	24	279
35109	Kassel	1800	650	510	1680	518	364	1676	526	2	2	350	4	24	316
35110	Kassel	1800	1000	510	1680	868	364	1676	876	2	2	460	4	44	530

* bez zawiasów, klamki i okucia



Korpus dwuściankowy
o grubości 60 mm

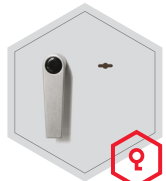


Drzwi dwuściankowe
o grubości 78 mm

Opcje zamków

Standard

Opcje za dopłatą



zamek kluczowy



mechaniczny zamek
szyfrowy



zamek
elektroniczny



zamek elektroniczny z mechanicznym
otwieraniem awaryjnym

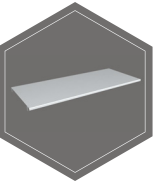
Dodatkowe wyposażenie za dopłatą



lewe drzwi



sejf wewnętrzny



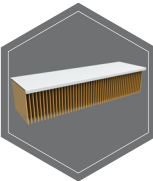
półka



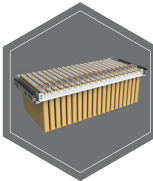
półka na szynach
teleskopowych



szuflada na teleskopach
z przestawnym
podziałem



półka do zawieszania
teczek (nie dotyczy
art. 35100 - 35103)



rama na teczki na
szynach teleskopowych
(nie dotyczy art. 35100
- 35103)



RAL
7035



RAL
9006



RAL
7024



Wagi, kolor i wymiary nie są wiążące. Zastrzegamy sobie możliwość zmian technicznych, wag, wymiarów i kolorów. Odchyłki wag, kolorystyki i wymiarów są uzależnione od warunków produkcyjnych. Przy transporcie i instalacji sejfów, które mogą stanowić zagrożenie przewróceniem, bezwarunkowo przestrzegać instrukcji montażu i obsługi. Piktogramy nie są opisem technicznym produktu.